

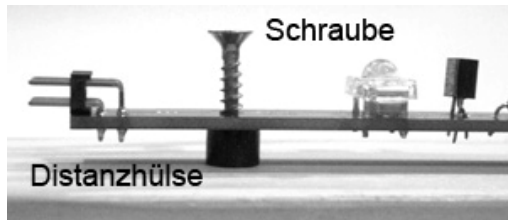
LED-Shop System mit Farbwechsler Typ 1

Einleitung:

Das LED-Shop System soll Ihnen eine problemlose Beleuchtung von Möbel, Vitrinen, eigenen Objekten usw. ermöglichen. Wir haben versucht hohe Qualität mit einem moderaten Preis für diese Produktreihe zu kombinieren. Leuchtdioden (LEDs) brauchen wenig Strom, haben brillante Farben und sind lange haltbar. Bei korrekter Montage sollte mindestens eine Lebensdauer von 5 Jahren Dauerbetrieb, bzw. 10-15 Jahre täglicher 8 Stunden-Betrieb erreicht werden.

Allgemeine Hinweise zu Montage und Sicherheit:

Das System darf nur mit 12 Volt Kleinspannung über geeignete Netzteile betrieben werden, auf eine galvanische Trennung zur Netzspannung ist zu achten. Arbeiten am Hausstromnetz darf nur von Elektrofachpersonal durchgeführt werden, da hier die Gefahr eines lebensgefährlichen Stromschlages besteht! Das System darf nur innen, in trockenen Räumen betrieben werden. Max. Umgebungstemperatur: 35°C. Vermeiden Sie Kurzschlüsse an den Kontakten der Leiterplatten, z.B. durch Metallteile. Die Module erwärmen sich, halten Sie daher immer brennbare Teile fern und montieren Sie die Streifen, dass während des Betriebs eine ausreichende Belüftung gewährleistet ist. Halten Sie Feuchtigkeit und Flüssigkeiten vom System fern. Halten Sie die Teile von kleinen Kindern fern. Das System ist nicht für Tiere geeignet. Mit den LEDs nicht direkt in die Augen leuchten, Gefahr von dauerhaften Schäden an den Augen!



Distanzhülsen bei Montage unbedingt verwenden

Eine Installation auf Holz, z.B. in Möbeln ist möglich, verwenden Sie aber auf jeden Fall die beiliegenden 5 mm Distanzhülsen und schrauben die Leuchtmodule nicht direkt auf. Rund um die Leuchtmodule müssen bei der Montage mindestens 5mm Abstand eingehalten werden. Bei Unklarheiten wenden Sie sich einfach an uns oder einen ausgebildeten Elektrofachmann.

Netzteil:

Das Netzteil liefert die Energie für Ihr System. Benötigt werden 12 Volt Gleichspannung, je nach Anzahl der LED-Module benötigen Sie ein ausreichend dimensioniertes Netzteil. Das Netzteil können Sie auf Wunsch an eine geschaltete 230 Volt~ Steckdose anschließen, sparen Sie so Energie, wenn Sie die Lampe nicht benutzen. Decken Sie das Netzteil nicht ab, die Eigen-Erwärmung muss an die Umgebungsluft abgegeben werden können! (Brandgefahr) Während der Montage schalten Sie das Netzteil bitte unbedingt aus.

Bei den kleinen Steckernetzteilen (350 oder 900mA) stellen Sie bitte den Spannungswähler auf 12 Volt und den Polaritätsschalter auf „Spitze des Steckers“ bekommt + Plus. (vergleiche auch Bild)
Der Plus-Anschluß am Ende des Kabels ist durch einen roten Schrumpfschlauch markiert.



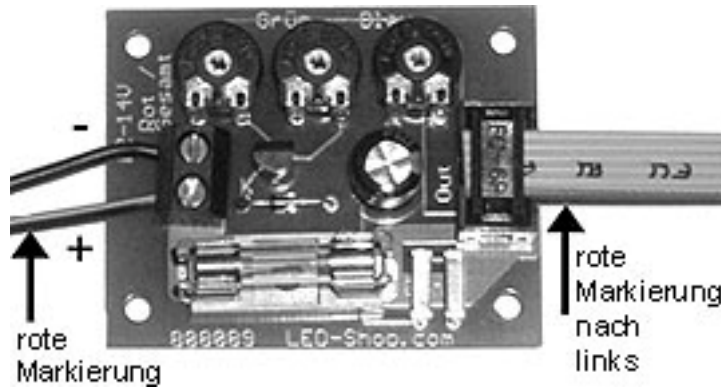
Abbildung Steckernetzteil (kann abweichen)

Bei den großen Netzteilen (3800mA) ist der + Pol ebenfalls rot markiert. Falls vorhanden, stellen Sie den Spannungswahlschalter auf 12 Volt!

Einspeiser 808089:

-nicht erforderlich bei Verwendung eines Farbwechslers! -

Schließen Sie eine 12 Volt Gleichspannungsversorgung über die Klemmleiste an. Achten Sie unbedingt auf die korrekte Polung Plus und Minus. (Siehe auch: Netzteil). An den Ausgang (RGB out) stecken Sie ein Systemkabel A. Beachten Sie, dass die Kunststoffnase am Stecker in die Aussparung der Steckwanne auf der Leiterplatte zeigen muss. Die rote Markierung des Kabels muss zur Sicherung zeigen. (Falls nicht, anderes Ende des Kabels einstecken). Je nach Ausführung befinden sich ein oder drei Einstell-Potis auf dem Einspeiser. Hier können Sie mit einem kleinen Schlitzschraubendreher die Helligkeit bzw. Farbe der LEDs einstellen. Für die Streifen einfarbig lässt sich die Helligkeit von 0-100% einstellen. Für die LED-RGB-Module lässt sich jede beliebige Farbe und Helligkeit mit den Grundfarben Rot, Grün und Blau mischen. Diese einfache Regelung ist zum einmaligen Abgleich und nicht zum täglichen Gebrauch gedacht. Werksseitig stehen die Regler auf 100%.



Einspeiser richtig anschließen

Mit einem Einspeiser dürfen Sie maximal 50 Streifen einfarbig oder 50 Streifen RGB oder 50 Mini-Scheinwerfer betreiben! Beachten Sie die Dimensionierung von Netzteil und Sicherung anhand der folgenden Tabelle:

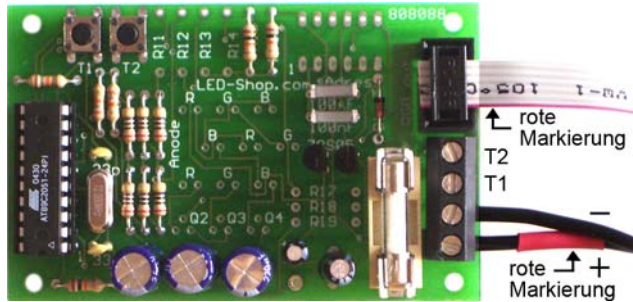
Anzahl Module:	zu verwendende Sicherung:	Mindest- Leistung 12 Volt Netzteil:
1-10 einfarbige Streifen	400mA	350mA
11-29 einfarbige Streifen	1A	900mA
31-50 einfarbige Streifen	2A	2000mA
51 – 100 einfarbige Streifen	je 2A über 2 Einspeiser	4500mA über 2 Einspeiser
1-10 RGB Streifen	1A	900mA
11-30 RGB Streifen	2A	2000mA
31-60 RGB Streifen	4A	4500mA über 2 Einspeiser
1-11 RGB Mini Scheinwerfer	1A	900mA
11-25 RGB Mini Scheinwerfer	2A	2000mA
26-50 RGB Mini Scheinwerfer	4A	4500mA

Farbwechsler 808088:

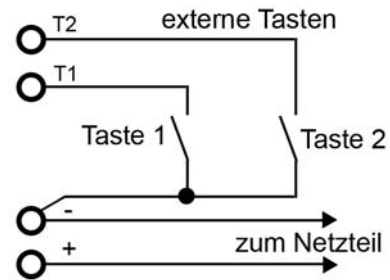
Der Farbwechsler wechselt automatisch die Farben aller angeschlossenen LEDs. Schließen Sie eine 12 Volt Gleichspannungsversorgung über die Klemmleiste an. Achten Sie unbedingt auf die korrekte Polung Plus und Minus. (Siehe auch: Netzteil) An den Ausgang (RGB out) stecken Sie ein Systemkabel A. Beachten Sie, dass die Kunststoffnase am Stecker in die Aussparung der Steckwanne auf der Leiterplatte zeigen muss. Die rote Markierung des Kabels muss zur Sicherung zeigen. (falls nicht, Kabel drehen und anderes Ende einstecken) An der Klemmleiste können Sie auf Wunsch am Anschluss T1 und T2 zwei externe Tasten anschließen. Verwenden Sie hierzu Schließer (Momentkontakt), bei Betätigung muss Anschluss T1 bzw. T2 mit der Minus-Klemme (-) verbunden werden. Sie können auch mehrere Taster parallel betreiben, ab einer Kabellänge von 10m empfehlen wir abgeschirmte Leitungen. Verbinden Sie den Schirm mit Minus. Mit einem Farbwechsler dürfen Sie maximal 30 Streifen RGB oder 50 Mini-Scheinwerfer betreiben! Je nach Netzteil sollte die Sicherung auf dem Farbwechsler richtig dimensioniert sein. In der Regel stellen wir Ihren Farbwechsler bereits vor dem Versand mit der richtigen Sicherung aus. Ansonsten beachten Sie bitte die Dimensionierung von Netzteil und Sicherung anhand der folgenden Tabelle:

Anzahl Module:	zu verwendende Sicherung:	min. Leistung 12 Volt Netzteil:
1-10 RGB Streifen	1A	900mA
11-30 RGB Streifen	2A	2000mA
31-60 RGB Streifen	4A	4500mA über 2 Farbwechsler
1-11 RGB Mini Scheinwerfer	1A	900mA
12-50 RGB Mini Scheinwerfer	4A	4500mA

Wie Sie den Farbwechsler bedienen, lesen Sie bitte am Ende dieser Anleitung.



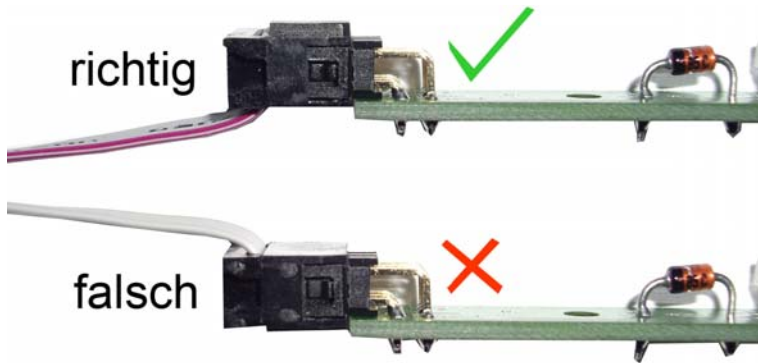
Farbwechsler anschließen



Externe Tasten anschließen

LED- Streifen 808005 oder 8080055:

Verbinden Sie den ersten Streifen mit dem Einspeiser oder dem Farbwechsler. Dazu stecken Sie das Systemkabel A an die mit „In“ beschriftete Seite des Streifens. Die rote Markierung am Kabel muss zur weißen Pfeilmarkierung auf dem LED-Streifen zeigen. Am Ende des Streifens (Out) können Sie weitere Streifen einstecken. Falls Sie mehrere Gruppen von Streifen miteinander verbinden wollen, benötigen Sie ein Systemkabel A und einen Verbinder. Auf diese Weise gelangen Sie beispielsweise von einem Regalboden zum nächsten, wenn Sie einen Schrank beleuchten möchten. Stecken Sie den Verbinder in „Out“ des letzten Streifens und verbinden mit einem Systemkabel zum nächsten Streifen. Auch hier gilt: rote Markierung des Kabels immer zur weißen Pfeilmarkierung. Bei den einfarbigen Streifen ist es möglich verschiedene Lichtfarben hintereinander zu kombinieren.



Farbwechsler mit Streifen verbinden



Streifen richtig zusammenstecken



Verbinder im Detail; vor (1) und nach dem zusammenstecken (2)

Systemkabel 8888...:

Die 6-poligen System-Kabel können Sie in nahezu jeder beliebigen Länge bei uns bestellen.

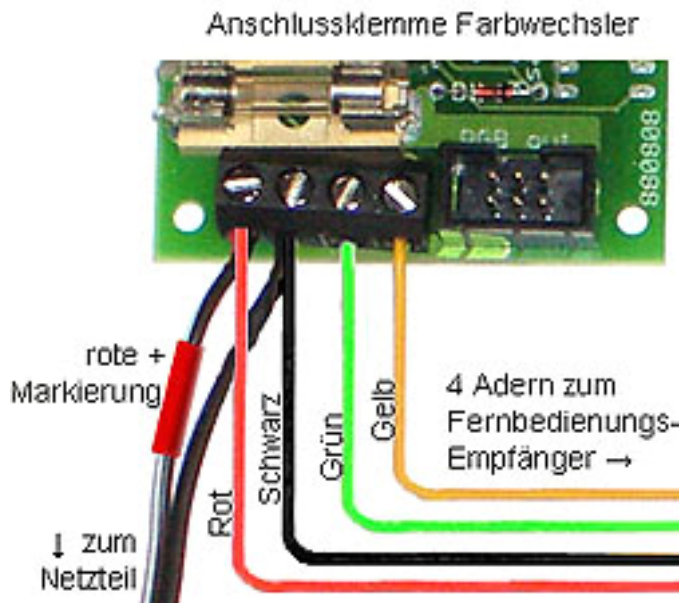
Anwendungsmöglichkeiten:

- Einspeiser oder Farbwechsler mit Leuchte verbinden
- Streifen mit Streifen verbinden: (Verbinder 888999 erforderlich)
- Minischeinwerfer mit Minischeinwerfer verbinden

Mit einem Verbinder können Sie auch zwei Systemkabel verbinden.

Fernbedienung 808087, passend zum Farbwechsler:

Das Empfänger-Modul ist von uns bereits mit einem 4-adrigem Kabelbaum ausgestattet. Verbinden Sie den Kabelbaum mit der Klemmleiste des Farbwechslers 808088 wie folgt:



Leitung:	Klemme:
rot	Plus
Schwarz	Minus
Grün	T1
gelb	T2

An die Klemmen Plus und Minus des Farbwechslers ist parallel die Stromversorgung angeschlossen. Das Empfängermodul wird von uns betriebsbereit konfiguriert: Einstellung Relais 1 und 2 auf „0,5sec“
Auf Wunsch können Sie den Fernbedienungscode ändern – ziehen Sie hierzu die Hersteller-Anleitung der Fernbedienung zurate. Dies ist z.B. erforderlich, wenn fremde Fernbedienungen auf Ihre reagieren oder umgekehrt. Nach dem Anschluss der Fernbedienung können Sie am Handsender den Farbwechsler über die große Taste (1) und die kleine Taste (2) bedienen.
Weitere Informationen zur richtigen Bedienung des Farbwechslers finden Sie in dieser Anleitung.

Reinigung:

Falls die Leucht-Elemente verstaubt sind, empfehlen wir eine trockene Reinigung. Dazu schalten Sie das Netzteil aus und bürsten die Elemente einfach vorsichtig mit einer alten Zahnbürste oder Borstenpinsel ab und entfernen den Staub mit dem Staubsauger. Hartnäckige Verschmutzungen können mit einem mit Spiritus angefeuchteten Lappen entfernt werden. Schalten Sie das System erst wieder ein, wenn es vollständig getrocknet ist. Verwenden Sie nie scharfe Reiniger oder Wasser!

Problemlösungen:

Alle Bausteine werden bei uns auf Funktion überprüft. Falls die Leucht-Elemente nicht funktionieren, ist eine Verpolung im System am wahrscheinlichsten. Wir übernehmen hierzu zwar keine Garantie, aber alle Bausteine des Systems sollten eine Verpolung unbeschadet überstehen. Schalten Sie sicherheitshalber das System erst einmal ab und überprüfen in Ruhe alle Verbindungen und die (falls vorhanden) Wahlschalter am Netzteil. Überprüfen Sie auch die Sicherung auf dem Einspeiser/Farbwechsler. Hat Ihre Steckdose Spannung? Leuchtet die Kontroll-LED am Netzteil? Funktion ggf. mit anderem Elektro-Gerät testen. Bei weiteren Problemen helfen wir Ihnen gerne persönlich am Telefon weiter.

Bedienung Farbwechselsteuerung Typ 1

Einleitung:

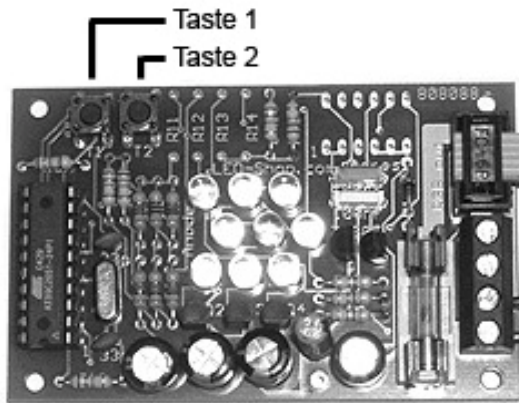
Die Steuerung bietet mehrere Farbwechsel und stehende Farben an. Farbverläufe können beliebig angehalten und fortgesetzt werden. Die Farbverläufe erfolgen stufenlos und angenehm langsam. Die Bedienung aller Funktionen erfolgt lediglich über zwei Taster.

Sofort-Einstieg:

Falls Sie auf die Bedienung der Taster verzichten möchten, weil Sie beispielsweise keine externen Tasten installieren möchten, können Sie den Standard Farbwechsel nutzen. Sobald Sie die Spannungsversorgung einschalten, startet dieser automatisch.

Bedienung:

Sobald Sie die Spannungsversorgung einschalten, erfolgt automatisch ein Reset der Steuerung und der Standardfarbwechsel startet.



Tasten auf dem Farbwechsler

Mit der Taste 1 schalten Sie zwischen vier Programmen weiter: von Farbwechsel Standard auf Farbwechsel kalt, Farbwechsel warm und stehende Farben. Damit Sie erkennen, welches Programm Sie gerade gewählt haben, erhalten Sie nach dem Tastendruck eine optische Bestätigung: die LEDs erlöschen kurz und zeigen eine bestimmte Farbe an. (siehe Tabelle)

Mit der Taste 2 können Sie je nach Programm den Farbwechsel anhalten oder fortsetzen, bzw. eine der vorprogrammierten Farben auswählen.

Um die Schaltung in Standby zu versetzen (alle LEDs dunkel) drücken Sie eine beliebige Taste länger als 2 sec. Um wieder einzuschalten und zum zuletzt gewählten Programm zurückzukehren, drücken Sie erneut eine beliebige Taste.

Taste 1 - Programm:	Funktion Taste 2:	Programminhalt:	Auswahl wird signalisiert mit Licht:
1. Farbwechsel Standard	Farbwechsel Stopp / Weiter	Fließender Farbwechsel, ähnlich einem Regenbogen	Grün
2. Farbwechsel kalt	Farbwechsel Stopp / Weiter	Fließender Farbwechsel, vorwiegend kalte, blaue Farbtöne	Blau
3. Farbwechsel warm	Farbwechsel Stopp / Weiter	Fließender Farbwechsel, vorwiegend warme, rötliche Farbtöne	Rot
4. Stehende Farben	Auswahl der Farbe	Eine der folgenden Farben kann gewählt werden: Weiß, Blau, Lila, Pink, Rot, Orange, Gelb, Grün und Blaugrün.	Weiß

Sobald Sie in Programm 4 wechseln, wird Ihnen dies immer durch weißes Licht signalisiert. Kurz danach erscheint die zuletzt gewählte, stehende Farbe, welche aber nur bis zu einem Reset gespeichert wird. Nach einem Reset bleibt hier die Farbe Weiß stehen. Im Programm 4 können Sie über Taste 2 zwischen neun verschiedenen Farben wählen: Weiß, Blau, Lila, Pink, Rot, Orange, Gelb, Grün und Blaugrün.

Weitere Informationen zur richtigen Montage entnehmen Sie bitte den ersten Seiten dieser Anleitung.

© **www.led-shop.com**